

Tietoturva kuuluu myös HR:lle

Mitä palvelu suojaa ja mistä käyttäjä vastaa?

Kirkkorekry-päivä 14.4.2026

Esittely – Jouni Puputti

- **Rooli:**
 - Kyberturvallisuuspäällikkö
- **Tausta:**
 - Maksuala – Point Transaction Systems, Verifone
 - Puolustusteollisuus – Patria
 - Mukaan joukkoon FCG:lle, sitten Grade, nyt Talentech
- **TKK / Aalto yliopisto – Tietoliikennetekniikka – DI**
 - Diplomityö keskitetystä lokienhallinnasta

Sisältö

1. Mitä suojataan?

2. Millaista tietoturvatyötä meillä tehdään

3. Mistä käyttäjä vastaa itse

+ Usein kysytyt kysymykset





Palataanpa hetkeksi perusteisiin – Mistä tietoturva rakentuu?



- **Tiedon luottamuksellisuus**
 - Tietoon pääsevät käsiksi vain sellaiset henkilöt, joilla on siihen oikeus
 - Vrt. Vähimpien oikeuksien periaate
- **Tiedon eheys**
 - Tieto ei muutu tahattomasti tai hyökkäyksen takia
- **Tiedon saatavuus**
 - Tieto on saatavilla, kun sitä tarvitaan
- Tunnetaan yleisesti ns CIA-mallina (Confidentiality, Integrity, Availability)

Mitä suojataan?

Esimerkkejä

CIA

Henkilötiedot

Hakijat & ammattikäyttäjät

*Nimi, sähköposti,
puhelinnumero, osoite...*

CI

Organisaatio- rakenteet

Roolit

Yhteydet

Asemat

CI

Käyttäjien välinen kanssakäyminen

Suorat tiedot

*Kontaktien käyttäminen
hyökkäysvektorina*

A

Palvelun käytettävyys

*Jotta hakijat eivät olisi
eriarvoisessa asemassa*

Mitä Talentech tuottaa osana palvelua (1/2)

- Kovennettu ympäristö
 - Palvelimet
 - Verkko
 - Konfiguraatiot
- Keskitetty lokienhallinta
 - Tekniset lokit
 - Audit lokit (kirjausketju)
- Päätepisteiden tunnistamis & reagointi –järjestelmä (EDR)
- Kyberturvallisuusvalvomo yhteistyökumppanin kautta



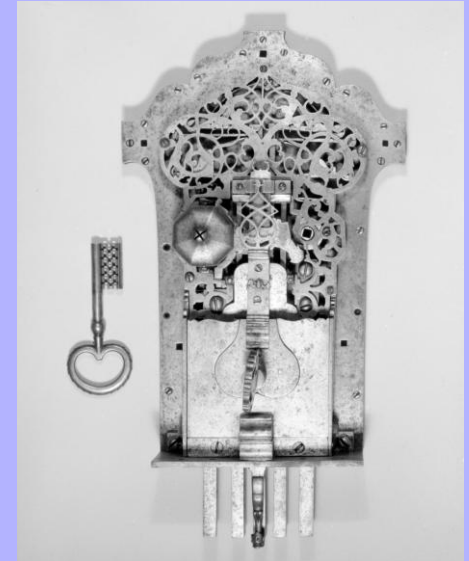
Mitä Talentech tuottaa osana palvelua (2/2)

- Varmuuskopionti
- Säännöllinen tietomurtotestaus
- Liitetiedostojen skannaus
- Tietoturvalliset kehityskäytännöt
- Operatiivinen monitorointi (SLA, saatavuus)
- ...



Mitä jää käyttäjille?

- Palvelu ei voi 100 % estää käyttäjälähtöisiä hyökkäyksiä
 - Kalastelu, “trollaus”
- Oman organisaation tietoturvahygienia
 - Haittaohjelmasuojaus
 - Päivitykset
 - Vähimmäisoikeudet
 - Henkilökohtaiset tunnukset
 - Älä vie dataa turhaan palvelun ulkopuolelle
- Hakijan tietoturvahygienia
 - Haittaohjelmat, erityisesti tiedonvarastajat (InfoStealer)
 - Tietomurrot muihin palveluihin
 - Syytetään sitä palvelua, johon on viimeksi rekisteröidytt



Usein kysytyjä kysymyksiä:

- **Missä data sijaitsee?**
 - Kirkkorekryssä käytetään Suomessa sijaitsevia palvelinkeskuksia

- **Mitä tehdään, jos tietomurto kaikesta huolimatta tapahtuu?**

- Hoidetaan tilanne yhdessä
Olemme auttamassa sekä tarvittaessa ohjaamassa tapauksen tutkimista yhteistyössä viranomaisten kanssa

- **Mitä vastata hakijoille, jotka ovat huolissaan tekoälyn käytöstä?**

- AI:n käyttö *osana palvelua* toteutetaan parhaiden käytänteiden mukaisesti.
- Muistakaa erit. ammattikäyttäjät, että palvelun ulkopuolelle viety data *katkaisee kirjausketjun*

Kiitos!